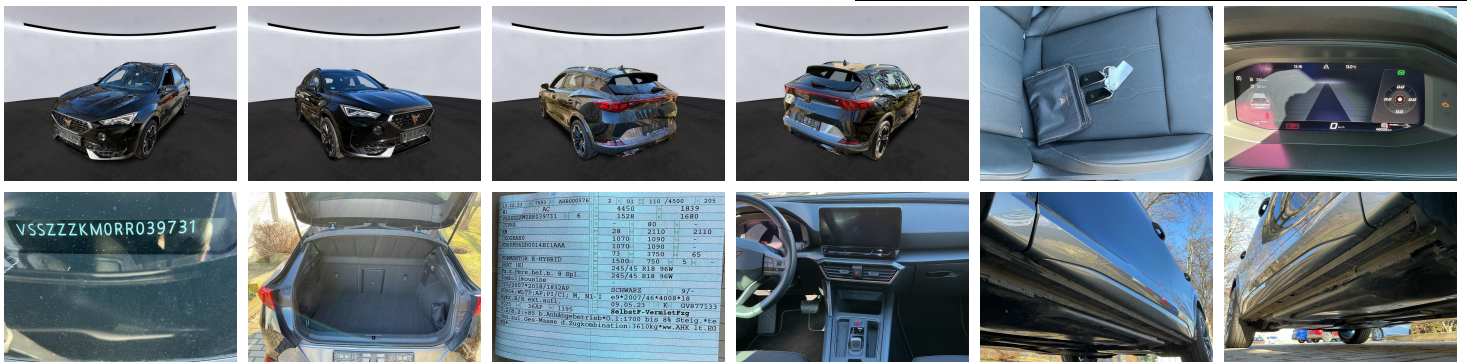




CUPRA Formentor

Basis e-Hybrid

€ 23.550,- 2023 46.509 KM



Kenmerken

Merk	CUPRA	Bouwjaar	-	Tellerstand	46.509 KM
Model	Formentor	Kleur	0E - Midnight Black	Vermogen	204 PK
Type	Basis e-Hybrid	Brandstof	-	Cilinderinhoud	1395 CC
Prijs	€ 23.550,-	Transmissie	Automaat	Gewicht:	-

Foto's voertuig



Overige

"eHybrid"

0 kW

2 inch (23

2 USB-C aansluitingen achter (achter alleen geschikt voor het opladen van apparaten)

2 USB-C aansluitingen vóór

3-puntsrolgordels voorin met gordelspanner

3D kaartweergave West-Europa

4 L - 110 kW TSI)

4-cylinder gasoline engine 1.4 l/110 kW hybrid

4-cylinder SI engine 1.4 l unit 04E.C

4cm) touchscreen in kleur

6-speed automatic transmission A6

7 Luidspreker

10-inch navigation system "+"

12 Volt aansluiting vóór

12-Volt compressor en bandendichtmiddel (Tire Mobility Set)

18 inch lichtmetaal

18-inch alloy wheels "Performance" 38/2

42 Mhz

48 cm) touchscreen

92 tot 434

230V-omvormer en -stopcontact voor Europa

Aansluiting (12V-aansluiting) voor

Aansluiting 230V in Bagageruimte

accenten voorbumper en grille uitgevoerd in Cosmo Grey

Accu 380A (59Ah) EFB+ (Enhanced Flooded Battery)

Achterbank met 3 zitplaatsen

Achterbank neerklapbaar vanuit bagageruimte

Achterklep handmatig te openen

Achterrauwis met intervalfunctie

Achterspoiler

Achteruitrijcamera

Achteruitrijcamera

actieve hoofdsteunen die de kans op een wiplash verkleinen en hoofdsteunen 3x achter

Activated carbon canister (Evaporative Emission Control System (EVAP))

Afstandscontrolesysteem (Front Assist) incl.

noodremfunctie voor stadsverkeer

AG4- Transmissie 6 versnellingen -

Dubbelkoppeltransmissie DSG

Airbag(s)

Airconditioning automatisch (Climatronic) met 3-zone-temperatuur- regeling

Akoestische voetgangersbescherming

Alarmsysteem

alteration

Ambienteverlichting Smart Ambient Light / Plus

Android Auto

Antenne versterker voor je smartphone

Anti-theft alarm system

Anti Blokkeer Systeem en Elektronisch Stabiliteit Systeem

Apple CarPlay

Apple CarPlay en Android Auto)

ASD- Elektron. differentiëlblokkering (XDS)

As met vier draagarmen

ASR- Aandrijfslipregeling (ASR)
Automatisch dimmende binnenspiegel
Automatische afstand- en snelheidsregeling
Bagageruimteafdekking / Verduistering
Bagageruimtebekleding met opbergvakken
Banden 245/45 R18
Bandenreparatieset
Bandenreparatieset
Bandenspanningscontrolesysteem
basic version 1
Basisuitrustingsvariant
BeatsAudio: premium speakers + subwoofer + 340-W
amplifier + surround technology
Bekerhouder
Bestuurders- en bijrijdersstoel in hoogte verstelbaar
bijrijderszijde convex
Binnenspiegel met Dimautomaat
Black/Silver
Black interior (headliner)
Bodemmodule achter
Boordgereedschap
Brandstofsysteem benzine-injectie
buitengeluid (e-sound / AVAS)
Buitenspiegel bestuurderszijde convex
Buitenspiegels
Buitenspiegels in Dark Aluminium
Cable for charging station for alternating current (16
A) (Mode 3)
Carrosserie: 5-deurs
Centrale airbag in rechterzijde van bestuurderstoel
Combi-instrument digitaal (virtual cockpit)
Comfort sports equipment Formentor
CUPRA CONNECT gen3 - Media & Internet
CUPRA CONNECT gen3 - Safety
Dakbekleding zwart
Dakhemel uitgevoerd in zwart
Dakrails uitgevoerd in hoogglans zwart
DC/DC omvormer 3
Decolijsten
Demping vóór
Description not found
DGEA
Digitaal instrumentenpaneel (Virtual Cockpit)
Digitale radio ontvangst (DAB+)
Disc brakes in front
Disc brakes in rear
Donker getinte ruiten achter (vanaf B-stijl)
Draadloze lader en antenne versterker voor telefoon
Drawer under right front seat
Driepuntsveiligheidsgordel 1x achter
Driepuntsveiligheidsgordel 3x achter
Dynamische richtingaanwijzers achter
E-Call noodoproepsysteem voor het oproepen van
hulpdiensten in een noodsituatie
e-Sound (elektronisch motorgeluid)
EAN
ECC
Eerste tankvulling
El. ramen
El. spiegels
Electric motor (hybrid electric vehicle)
Elektrische portierramen vóór en achter
elektrisch instel-
Elektronisch Differentieel Sper (XDS)
Elektronische handrem
Elektronisch startblokkering en alarmsysteem
Emissie-arm volgens emissienorm Euro 6d
Emission standard EU6 AP
ESP

FA05- Rijassistent-systeem
Omgevingsbewakingssysteem (Front assist) met City-
noodremfunctie
FA10- Noodoproepsysteem
FA22- Rijassistent-systeem Rijprofielselectie (CUPRA
Drive Profile)
FA24- Frontcamera
FA25- Achteruitrijcamera
FA30- Rijassistent-systeem Grootlichtassistent
FA32- Lichtassistent (Coming Home
FA41- Rijassistent-systeem Vermoeidheidsherkenning
FA44- Rijassistent-systeem Pre-Crash-System
FA49- Rijassistent-systeem Rijbaanassistentie
Fabrieksinterne code fabrieksaflevering
footwell
Frames om luchtuitstroomroosters in koperkleur en Ice
Metal
FROA- Aandrijvingstype: Frontaandrijving
Front license plate carrier (large)
Full Link
Full Link draadloze smartphone integratie: MirrorLink
Geen actie-uitvoering
Geen head-up display
Geen keuze van het bandenmerk
Geen lane change assist
Geen speciaal voertuig
Gesimuleerde uitlaatpijp links en rechts
Gewichtsbereik 9
Gordel reminder
gordijn airbags en zij-airbags voor & achter
Grootlichtassistent
Hoofd airbag voor bestuurder en bijrijder
Hoofdsteunen 3x achter
Hoofdsteunen vóór
Hybride 150 kW (Motor 1
Hybride aandrijfsysteem PHEV
Inbouwspecifieke differentiatie voor versnellingsbak
"DQ400"
Inbouw van startaccu achter
incl. maps
inclusief automatische inparkeerhulp
inclusief instelbare sfeerverlichting
inclusief wegrolblokkering (Auto Hold controle)
Inductielaadstation voor Smartphone
Instaplijst (verlicht) aluminium
Instaplijsten (Aluminium) voor
Instrumentenpaneel in km/h
KEYL- Sluit-/startstelsel Kessy Advanced
Keyless locking and starting system Keyless Advanced
with SAFELock
Kinderzitbevestiging vóór en 2e zitrij (ISOFIX)
KISI- Isofix-houder voor Kinderzitje aan Achterbank
Kleur bekleding : Zwart
Koelmiddel R1234yf
koperen stiksels
Koplamphoogteregeling automatisch
Koplampverlichting Full LED in signature vorm
Laadkabel met Beveiligingscontactstekker
Laadkabel met Type 2-stekker (Mode 3)
Laadkabel MODE 2
Laadkabel MODE 3
Leaving Home)
LED-dagrijverlichting met automatische
lichtschakelaar en Coming & Leaving Home verlichting
LED-interieurverlichting
LED- Koplamp Full-LED-Matrix-koplamp
LEDH- Achterlichten LED met dynamisch knipperlicht
LEDH- Achterlichten Volledig-LED met dynamische
lichtband (Infinite Light)

LED Interior Lighting package: glove compartment
Leeslampjes 2x voor en 2x achter
LEN8- Stuur verwarmbaar (Sport/leder) met
Multifunctie en Schakelfunctie
Lendensteun Stoel voor links
Lendensteun Stoel voor rechts
Lendesteunverstelling bestuurder- en bijrijdersstoel
Licht- en zicht-pakket
Lichtbundelhoogteverstelling dynamisch
Linksgestuurde auto
LM-velgen
LVER- Sjorogen Bagage-/laadruimte
machined
Make-up spiegels in zonneklep
Manual in German
Mapcare: map update for navigation system +
Martorell
met opbergvak
middelste zitplaats
Middenarmsteun achter
Middenarmsteun vóór
Middenconsole voor met Middenarmsteun
Midnight Black
Mistachterlicht
Mistlampen
Mistlampen vóór LED met bochtenverlichting
MP3A- Bluetooth-interface met Handsfree-installatie
geïntegreerd
MP3A- Full Link (MirrorLink
MP3A- USB-interface voor (2-voudig
MP3A- USB-laadpunt (2-voudig
MPV Formentor
multicolor ambient lighting all around
Multifunctionele camera
MyCUPRA voor navigatiesysteem
Navigatie
Navigatie
Navigatiesysteem met 12 inch (30
Niet warm land
no requirement forecast
Onderdelen niet landspecifiek
Opbergbox en Luchtuitlaatmondstuk achter
Opbergzak achterzijde voorstoelen
Operating permit
OPF- Otto-Partikelfilter (OPF)
Parkeerrem elektrisch
Parkeersensoren achter & vóór
Parking steering assistant
Part-leather door and side trim panel
PDC
PDC4- Rijassistent-systeem Parkeerstuurassistent met
Parkeerhulp voor en achter
pollenfilter en bedieningsel.
Predictive Adaptive Cruise Control incl. 'Stop & Go'
functie
Proactieve inzittendenbescherming (Pre-Crash)
Raamsierlijsten zwart Hoogglanzend
Radio-ontvangst digitaal (DAB+)
radio en mediasysteem met 9
RDK- Bandencontrole-indicator
Rear shock absorption
Rear side airbags + front knee airbags + center airbag
Rear view camera system
Rechtsrijdend verkeer
Regiocode "ECE" voor radio
remote access and online infotainment
Rijprofielkeuze
Rijstrookbehoudassistent (Lane Assist)
Roofrail

rugleuning in ongelijke delen neerklapbaar incl.
middenarmsteun en doorlaadmogelijkheid
Ruitenwissers voor en achter met intervalstand en
licht- & regensensor
S.A.
schakelt automatisch grootlicht in en uit
SEAT
service
Service indicator 15 000 km or 1 year (fix)
Single-tone horn
SITH- Achterbankleuning omklapbaar met
Afstandsontgrendeling in Kofferbak
SITH- Achterbankleuning gedeeld/klapbaar (1/3-2/3)
Slotbouten
Snelheidsafhankelijke stuurberkaching inclusief
Progressieve stuurinrichting (Progressive Steering)
SORO- Zijruiten achter en Achterruit verduisterd
Sound system with subwoofer "branded" design 2
Speciaal typeplaatje voor EG voor 1-wagens op geel
kenteken
Sportbumpers en dorpels in carrosserie kleur met
diffuser
Sports Black and Silver Gray
Sportstoelen
Spraakbediening (Natural Voice Control)
Stabilisator achter
Stabilisator vóór
Standaard klimaatzones
Standaard pedalenset
Standaard productieproces
standaarduitvoering
Standard battery/alternator capacity
Standard electric
Start-stopsysteem met regeneratief remmen
Start/stop systeem
Stoelbekleding/kussens: Stof
Stoelbekleding Stof Black soul
Stoel voor links hoogteverstelbaar
Stoel voor rechts hoogteverstelbaar
stor. comp.
Sturing van serieproductie
Stuurwiel in CUPRA design
Suspension range 05 installation control only
system output 150 kW base engine: TH8/T9D
TEL4- Spraakbesturingsstelsel
TFAL- Dagrijlicht LED
total system output 150 kW
Trailer hitch preparation
Trekhaak Voorbereiding
Trekhaakvoorbereiding
TSI
Tweetonige hoorn
Type-aanduiding en bedrijfseembleem
Type approval country Germany
Type C)
Type C) voor 2e stoelrij
uitschakelbaar voor bijrijder en knie-airbag voor
bestuurder
Uitwijk- en afslagassistent
unit 0EC.A / 0EK.A
UWB geldigheid met frequentie 433
Velgen 'Sport 2'
Verhoogde laadbodem bagageruimte
Verkorte antenne (Haaienvin)
Verlengde onderhoudsinterval
verlicht
verlicht
Vermoeidheidsherkenning
versie 1

verstelbaar
verstelbaar
verstelbaar
verstelbaar
verwarm- en inklapbaar met geïntegreerde
knipperlichten
Verwarmbaar stuurwiel
Verwarmbare voorruit
Verwarmbare voorstoelen
Verwarmde stoelen
Voertuigen zonder speciale
productupgrademaatregelen
Voertuigklassedifferentiatie -5FF-
voetganger- en fietserherkenning
voor laden via 230V stopcontact (huisstopcontact)
voor laden via laadpaal of Wallbox
Voorwielaandrijving
vóór en achter
Waarschuwingssysteem voor
Veiligheidsgordelsysteem
WDG- Warmtewerend glas
Welkomstverlichting in buitenspiegel en
welkomstceremonie achterlichten
WFS- Wegrijblokkering (elektronisch)
Wheelbase
Wielbasis 2680 mm
Winter package: seat heaters in front
WIPA- Winterpakket
with additional transport protection measures
Without additional noise suppression measures for
passenger compartment
Without dynamic road sign display
Without gearshift knob/handle
Without headlamp washer system
Without roof insert (standard roof)
Without surface protection
without washer fluid level indicator
Zijruitomlijsting uitgevoerd in chroom
Zijruitomlijsting uitgevoerd in hoogglans zwart
Zonder afleveringsuitrusting
Zonder brandblusser
Zonder Car2X
Zonder extra-/standkachel
Zonder extra banden
Zonder extra motorbescherming aan onderzijde
Zonder extra verwarming
zonder hoogteverstelling
Zonder Individual-inbouw
Zonder ontgrendeling rugleuning voorstoelen
Zonder scheidingswand
Zonder speciale carrosseriemaatregelen
Zonder speciale specificaties
Zonder stoelventilatie/massagestoelen
Zonder stopcontact
Zonder systemen voor voertuigtoegang -- zonder
digitale sleutel --
Zonder trillingsdempengewicht stuurwiel
zonder tweede accu
Zonder typeaanduiding
Zonder verbandmateriaal en gevarendriehoek
Zonder verwarmde ruitensproeiers
Zonder vloermatten
Zonder voorbereiding voor Vehicle-Tracing-System
(VTS)
Zonneklep links met Spiegel (verlicht)
Zonneklep rechts met Spiegel (verlicht)

Opmerkingen

Gebruikerschade rekening dealer
Polijsen - Lak bijwerken - Poetsen
APK - Rubber lijst vervangen motorkap dichting
Velg is al bijgespoten
1 x lakrepair/polijsen



Hoofdweg 5
3646 AX Waverveen

085 - 7602 593
info@ijzerhartautomotive
.nl