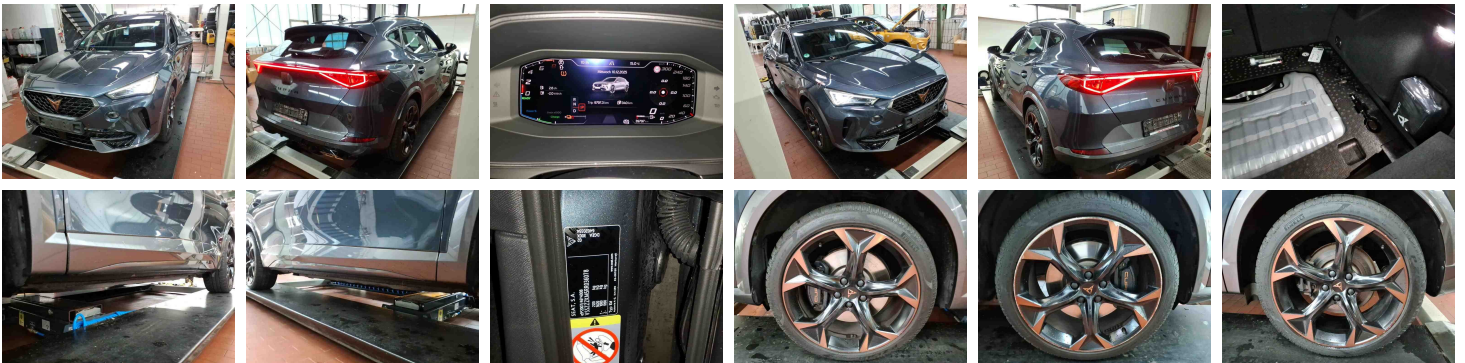




CUPRA Formentor

VZ e-Hybrid

€ 24.350,- 2023 39.797 KM



Kenmerken

Merk	CUPRA	Bouwjaar	-	Tellerstand	39.797 KM
Model	Formentor	Kleur	S7 - Magnetic Tech	Vermogen	245 PK
Type	VZ e-Hybrid	Brandstof	-	Cilinderinhoud	1395 CC
Prijs	€ 24.350,-	Transmissie	Automaat	Gewicht:	-

Foto's voertuig



Overige

"eHybrid"

2 USB-C aansluitingen achter (achter alleen geschikt voor het opladen van apparaten)

2 USB-C aansluitingen vóór

3-point seat belts in front with pretensioner

3D kaartweergave West-Europa

4 L - 110 kW TSI)

4-cylinder gasoline engine 1.4 l/110 kW hybrid

4-cylinder SI engine 1.4 l unit 04E.C

4-link rear suspension

6-speed automatic transmission A6

7 Luidspreker

12 Volt aansluiting vóór

12-Volt compressor en bandendichtmiddel (Tire Mobility Set)

19 inch lichtmetaal

19-inch alloy wheels "Exclusive" 38/5

42 Mhz

48 cm) touchscreen

92 tot 434

230-V inverter and outlet for Europe

360 graden camera

360°)

Aansluiting (12V-aansluiting) voor

Aansluiting 230V in Bagageruimte

Achterbank met 3 zitplaatsen

Achterspoiler

Achteruitrijcamera

Activated carbon canister (Evaporative Emission Control System (EVAP))

Adaptieve onderstelregeling (Dynamic Chassis Control)

Afstandscontrolesysteem (Front Assist) incl.

noodremfunctie voor stadsverkeer

AG4- Transmissie 6 versnellingen -

Dubbelkoppeltransmissie DSG

Airbag(s)

Airconditioning automatisch (Climatronic) met 3-zone-temperatuur- regeling

Akoestische voetgangersbescherming alteration

Ambienteverlichting Smart Ambient Light / Plus

Android Auto

Antenne versterker voor je smartphone

Anti Blokkeer Systeem en Elektronisch Stabiliteit Systeem

Apple CarPlay

Apple CarPlay en Android Auto)

Area View

ASD- Elektron. differentieelblokkering (XDS)

ASR- Aandrijfslipregeling (ASR)

Automatisch dimmende binnenspiegel

Automatische afstand- en snelheidsregeling

Bagageruimteafdekking / Verduistering

Bandenreparatieset

Bandenreparatieset

Bandenspanningscontrolesysteem

Basic equipment variant

Battery 380 A (59 Ah) EFB+

Bekerhouder

Bekleding stof Black Soul met koperkleur stiksels en CUPRA logo in hoofdsteun
Binnenspiegel met Dimautomaat
Black fabric racing shell seats with power adjustment and memory feature (incl. Winter package)
buitengeluid (e-sound / AVAS)
Buitenspiegels in Dark Aluminium
Buitenspiegels met geheugenfunctie
Bumpers in carrosseriekleur
Cable for charging station for alternating current (16 A) (Mode 3)
Carrosserie: 5-deurs
Centrale airbag in rechterzijde van bestuurderstoel
Centrale deurvergrendeling met afstandsbediening
Combi-instrument digitaal (virtual cockpit)
Control of series production
convex on front passenger side
Dakbekleding zwart
Dakhemel uitgevoerd in zwart
Dakrails uitgevoerd in hoogglans zwart
DC-DC converter 3.0 kW
Decorative inserts
Description not found
DGEA
Digitaal instrumentenpaneel (Virtual Cockpit)
Digitale radio ontvangst (DAB+)
Disc brakes in rear
Dodehoeksensor met uitparkeerassistent en uitstapwaarschuwing
Donker getinte ruiten achter (vanaf B-stijl)
Draadloze lader en antenne versterker voor telefoon
Drawer under right front seat
Driepuntsveiligheidsgordel 1x achter
Driepuntsveiligheidsgordel 3x achter
Driving on the right
Dynamic headlight range control (self-adjusting while driving)
Dynamische richtingaanwijzers achter
E-Call noodoproepsysteem voor het oproepen van hulpdiensten in een noodsituatie
EAN
ECC
El. ramen
El. spiegels
electr. verstelbaar
Electric motor (hybrid) system output 180 kW units 0ED.B/0EK.A/0T3B
Electronic engine sound
Elektrisch bedienbare achterklep met voetbediening
Elektrische portierramen vóór en achter elektrisch verstelbaar
Elektrisch verstelbare bestuurdersstoel met geheugen functie (ook voor buitenspiegels)
Elektronisch Differentieel Sper (XDS)
Elektronische handrem
Elektronisch startblokkering
Emergency Assist
Emissie-arm volgens emissienorm Euro 6d
Emission standard EU6 AP
ESP
Exterior mirrors: convex on driver side
FA05- Rijassistent-systeem
Omgevingsbewakingssysteem (Front assist) met City-noodremfunctie
FA10- Noodoproepsysteem
FA22- Rijassistent-systeem Rijprofielselectie (CUPRA Drive Profile)
FA24- Frontcamera
FA26- Camerasysteem Area view (Top View)

FA27- Rijassistent-pakket: File- en noodremassistent
FA28- Rijassistent-systeem Verkeerstekenherkenning
FA30- Rijassistent-systeem Grootlichtassistent
FA32- Lichtassistent (Coming Home
FA33- Rijassistent-systeem Dode hoek-assistent met
Uitparkeer-assistent
FA41- Rijassistent-systeem Vermoeidheidsherkenning
FA44- Rijassistent-systeem Pre-Crash-System
FA49- Rijassistent-systeem Rijbaanassistentie
FARS- Rijassistent-systeem Adaptive onderstel (DCC)
Frames om luchtuitstroomroosters in koperkleur en Ice
Metal
FROA- Aandrijvingstype: Frontaandrijving
Front-wheel drive
Front license plate carrier (large)
Front stabilizer bar
Fuel system for fuel-injected SI engine
Full Link
Full Link draadloze smartphone integratie: MirrorLink
Geen actie-uitvoering
Geen speciaal voertuig
Gesimuleerde uitlaatpijp links en rechts
Gewichtsbereik 8
Gordel reminder
gordijn airbags en zij-airbags voor
HKEL- Achterklep/-deksel electr. bediend (openen +
sluiten
Hoofd airbag voor bestuurder en bijrijder
Hoofdsteunen 3x achter
Hoofdsteunen vóór
Hybride 180 kW (Motor 1
Hybrid propulsion system PHEV
In-plant control of self-collection
inclusief achteruitrijcamera
inclusief automatische inparkeerhulp
inclusief instelbare sfeerverlichting
inclusief sleutellose toegang en startknop (Keyless
Entry/Go)
inclusief wegrulblokkering (Auto Hold controle)
Inductielaadstation voor Smartphone
Initial standard fuel filling
Installation differentiation for transmission DQ400 --
vehicle components --
Installation of SLI battery in rear
Instaplijst (verlicht) aluminium
Instaplijsten (Aluminium) voor
Instrument cluster
KEYL- Sluit-/startstelsel Kessy Advanced
Kinderzitbevestiging vóór en 2e zitrij (ISOFIX)
KISI- Isofix-houder voor Kinderzitje aan Achterbank
Kleur bekleding : Zwart
km/h speedometer
Koelmiddel R1234yf
Koplampverlichting Matrix LED in signature vorm
Kuipstoel vóór met geïntegreerde hoofdsteun
Laadkabel met Beveiligingscontactstekker
Laadkabel met Type 2-stekker (Mode 3)
Laadkabel MODE 2
Laadkabel MODE 3
Leaving Home)
LED-dagrijverlichting met automatische
lichtschakelaar en Coming & Leaving Home verlichting
LED-interieurverlichting
LED- Matrix-LED-koplamp
LEDH- Achterlichten LED met dynamisch knipperlicht
LEDH- Achterlichten Volledig-LED met dynamische
lichtband (Infinite Light)
Leeslampjes 2x voor en 2x achter
Left-hand drive

LEN8- Stuur verwarmbaar (Sport/leder) met Multifunctie en Schakelfunctie
Lendensteun Stoel voor links
Lendesteunverstelling bestuurdersstoel elektrisch en bijrijdersstoel manueel
Licht- en zicht-pakket
LM-velgen
LongLife Service Regime
Luggage compartment trim
LVER- Sjorogen Bagage-/laadruimte machined
Magnetic Tech
Make-up spiegels in zonneklep
Manual in German
Martorell
Matrix beam
Matrix LED
Mechanical rear seat release met opbergvak
middelste zitplaats
Middenarmsteun achter
Middenarmsteun vóór
Middenconsole voor met Middenarmsteun
Mistlampen
Mistlampen vóór LED met bochtenverlichting
MP3A- Bluetooth-interface met Handsfree-installatie geïntegreerd
MP3A- Full Link (MirrorLink
MP3A- USB-interface voor (2-voudig
MP3A- USB-laadpunt (2-voudig
MPV Formentor
MyCUPRA voor navigatiesysteem
Navigatie
Navigatiesysteem met 12 inch (30 no requirement forecast
Not hot country
Opbergbox en Luchtuitlaatmondstuk achter
Opbergzak achterzijde voorstoelen
Operating permit
OPF- Otto-Partikelfilter (OPF)
Parkeerrem elektrisch
Parkeersensoren achter & vóór
Part-leather door and side trim panel
Part set without country-specific prescriptive standard
PDC
PDC4- Rijassistent-systeem Parkeerstuurassistent met Parkeerhulp voor en achter pollenfilter en bedieningsel.
Predictive Adaptive Cruise Control incl. 'Stop & Go' functie
Proactieve inzittendenbescherming (Pre-Crash)
Raamsierlijsten zwart Hoogglanzend
Radio-ontvangst digitaal (DAB+)
RDK- Bandencontrole-indicator
Rear floor panel module
Rear fog lamp
Rear stabilizer bar
Rear window wiper and washer system with intermittent control
Regiocode "ECE" voor radio
Remklauwen uitgevoerd in zwart
Rijassistent-pakket: Travel Assist
Rijassistent-pakket XL
Rijstrookbehoudassistent Plus (Lane Assist Plus)
Rijstrookwissel-assistent en Uitstapwaarschuwing
Roofrail
rugleuning in ongelijke delen neerklapbaar incl. middenarmsteun en doorlaadmogelijkheid
Ruitenwissers voor en achter met intervalstand en

licht- & regensensor
S.A.
Safe & Driving package XL (for navigation system)
SEAT
Sensor-controlled luggage compartment opening and closing
sensorgestuurd)
Service indicator 15 000 km or 1 year (fix)
Shock absorption in front
Single-tone horn
SITE- Stoel voor links electr. verstelbaar (met Memory)
SITH- Achterbankleuningen omklapbaar met
Afstandsontgrendeling in Kofferbak
SITH- Achterbankleuning gedeeld/klapbaar (1/3-2/3)
Slotbouten
Snelheidsafhankelijke stuurbevestiging
SORO- Zijruiten achter en Achterruit verduisterd
sound box without deactivation (type 1)
Speakers 6
Speciaal typeplaatje voor EG voor 1-wagens op geel kenteken
Sportonderstel
Sportpedalen
Sports Black and Copper
Sports equipment CUPRA Formentor VZ
Spraakbediening (Natural Voice Control)
Standaard productieproces
standaarduitvoering
Standard battery/alternator capacity
Standard climatic zones
Standard electric
Start-stop system with regenerative braking
Start/stop systeem
Stoelbekleding/kussens: Stof
Stoel voor links hoogteverstelbaar
Stoel voor rechts hoogteverstelbaar
Stuurwiel in CUPRA design
Suspension range 10 installation control only
system output 180 kW base engine: TH8/T9D
TEL4- Spraakbesturingsstelsel
Tires 245/40 R19 94W
Tires without specification of tire brand
Tool kit
Travel Assist en File assistent
TSI
Tweetonige hoorn
Type-aanduiding en bedrijfseembleem
type 1
Type approval country Germany
Type C)
Type C) voor 2e stoelrij
uitgevoerd in aluminium
uitlaat sierstukken in Copper
uitschakelbaar voor bestuurder
Uitwijk- en afslagassistent
UWB geldigheid met frequentie 433
Vehicle class differentiation -5FF-
Velgen 'Performance Copper'
Verhoogde laadbodem bagageruimte
Verkeersbordenherkenning
Verkorte antenne (Haaienvin)
verlicht
verlicht
Vermoeidheidsherkenning
verstelbaar
verwarmbaar & inklapbaar
Verwarmbaar stuurwiel
Verwarmbare voorruit
Verwarmbare voorstoelen

Verwarmde stoelen
Voertuigen zonder speciale
productupgrademaatregelen
voetganger- en fietserherkenning
voor laden via 230V stopcontact (huisstopcontact)
voor laden via laadpaal of Wallbox
vóór en achter
Waarschuwingssysteem voor
Veiligheidsgordelsysteem
WDG- Warmtewerend glas
Welkomstverlichting in buitenspiegel en
welkomstceremonie achterlichten
WFS- Wegrijblokkering (elektronisch)
Wheelbase
Wielbasis 2680 mm
WIPA- Winterpakket
with additional transport protection measures
With multifunction camera
Without additional noise suppression measures for
passenger compartment
Without auxiliary heater/parking heater
Without backrest release for front seats
Without Car2X
Without delivery equipment
Without fire extinguisher
Without gearshift knob/handle
Without head-up display
Without headlamp washer system
Without heat accumulator/auxiliary heater
without height adjustment
Without mass damper for steering wheel
Without nameplate set (without model designation)
Without roof insert (standard roof)
without second battery
Without socket
Without special body measures
Without surface protection
without washer fluid level indicator
with storage compartments
Zijruitomlijsting uitgevoerd in chroom
Zijruitomlijsting uitgevoerd in hoogglans zwart
Zonder extra banden
Zonder extra motorbescherming aan onderzijde
Zonder Individual-inbouw
Zonder scheidingswand
Zonder speciale specificaties
Zonder stoelventilatie/massagestoelen
Zonder systemen voor voertuigtoegang -- zonder
digitale sleutel --
Zonder trekhaak
Zonder verbandmateriaal en gevarendriehoek
Zonder verwarmde ruitensproeiers
Zonder vloermatten
Zonder voorbereiding voor Vehicle-Tracing-System
(VTS)
Zonneklep links met Spiegel (verlicht)
Zonneklep rechts met Spiegel (verlicht)

Opmerkingen

Gebruikerschade rekening dealer
Polijsen - Poetsen - Interieur reinigen
2 x Lak/Spotrepair + Onderhoud
Winterbanden 5 mm
4 x Velgen beschadigd



Hoofdweg 5
3646 AX Waverveen

085 - 7602 593
info@ijzerhartautomotive
.nl